

适合非专业人员在车间使用, 快速测量大批量工件



大尺寸一键式闪测仪 型号 QMS-A450C



技术参数

光学镜头		双视野双远心镜头	
测量范围		大视野	小视野
		500×400mm	430×350mm
测量精度	不拼接	±3μm ^①	±1μm ^②
	拼接	±(5+0.02L)μm ^③	±(3+0.02L)μm ^④
重复精度	不拼接	±1μm	±0.5μm
	拼接	±2μm	±1.5μm
光照系统	背光	透射, 远心平行光源, 绿光	
	环形光	落射, 高角度环状照明, 白光	
		落射, 中低角度4分区环状照明(电动), 白光 落射, 白光+环状(指向性)照明(电动), 绿光	
	同轴光(选配)	落射, 白光, 亮度可调	
承重		25kg	
测量时间		<2s	
测量数据		2D测量	
环境要求		温度: 20°C±2°C, 相对湿度: 30%~80%, 振动<0.002g, 低于15Hz	
电源		220V, 50Hz, 1200W	
外形尺寸		1060×860×1890mm	
重量		650kg	

*最佳温度20°C±1°C

①在73×49mm范围内, 对焦面上, 环境温度20°C±1°C的情况下

②在16×12mm范围内, 对焦面上, 环境温度20°C±1°C的情况下

③在450×360mm范围内, 对焦面上, 环境温度20°C±1°C、工作台载重2kg以下时, L为工作台移动量(mm)

④在387×315mm范围内, 对焦面上, 环境温度20°C±1°C、工作台载重2kg以下时, L为工作台移动量(mm)

- 符合影像测量仪国家计量校准规范
- 单个或多个工件一键测量
- 工件位置任意摆放
- 自动聚焦, 自动测量, 自动提取要素
- 可定制报表, 定制行业专属软件模块和算子选配数据传输软件
- 可完成999+尺寸, 200+工件的批量测量
- 适合大中小型精度要求较高的零件

标准配置

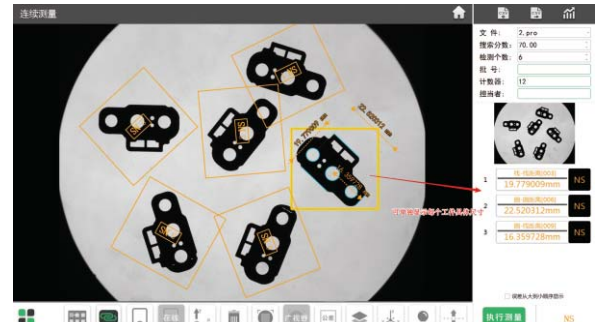
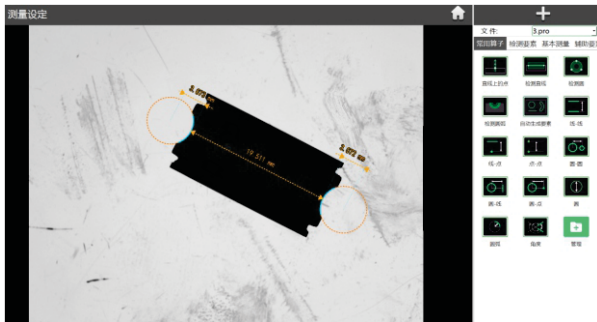
主机	1个
电脑	1台
加密锁	1个
软件	1套

可选配件

同轴光	QMS-43-A1
数据传输模块(软件)	QMS-23-D1
CAD导入模块(软件)	QMS-23-C1
激光传感器	QMS-43-SJ1
脚踏开关	QMS-43-FS1

测量软件(标配)

- 自动测量算子, 实现了同时测量宽度、孔、环、夹角等多种元素, 上手简单、测量快速



- 测量结果自动保存项目文件, 并自动统计OK数, NG数

